

# Chiemsee Rundweg Chiemsee Radweg

Der Chiemsee Rundweg ist ein kombinierter Weg für Fußgänger und Genussradler mit besonderer Rücksichtnahme auf Spaziergänger! Länge: 58 km

Der Chiemsee Radweg ermöglicht Radfahren wunderbare Panoramablicke rund um das Bayerische Meer. Länge: 59 km

Einzelne separate Abschnitte entlang der Chiemseerundung sind insbesondere für Fußgänger ausgewiesen.

Alternativrouten

Rettungstreffpunkte entlang des Chiemsee Rundweges und Chiemsee Radweges

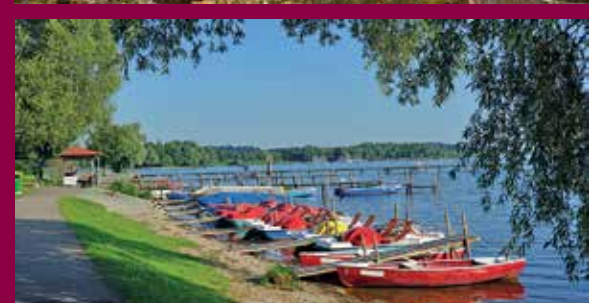
## Sport und Erlebnisse rund um den Chiemsee



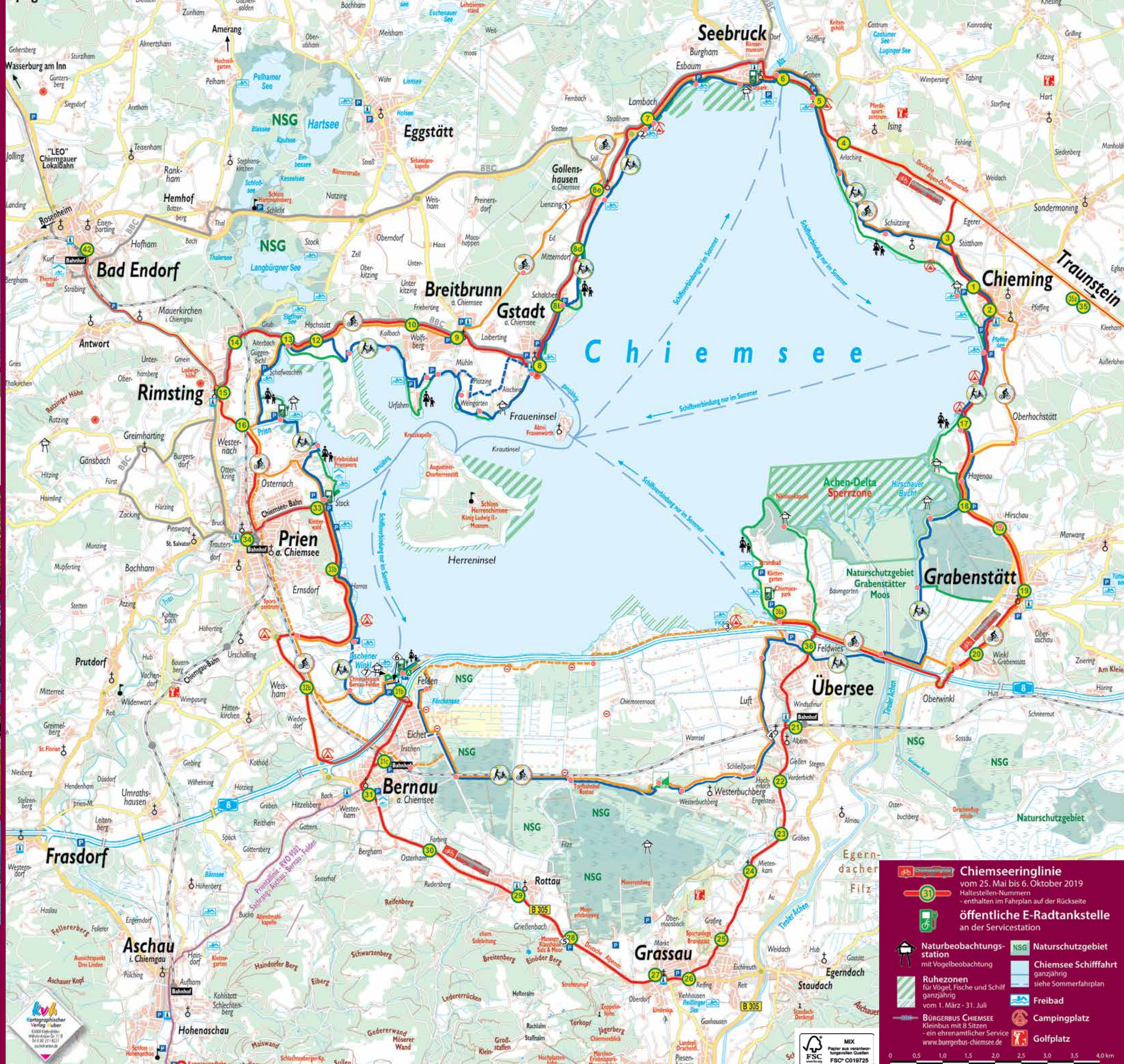
**Fahrradverleih  
Fritz Müller**

Feldten 12 • 83233 Bernau-Feldten  
08051 9614948 oder 0049 170 485 1930  
www.fahrradverleih-chiemsee.de

- Umfangreiches E-Bike Sortiment (Kalkhoff, Focus, Haibike)
- 7-Tage Reparatur- & Pannenservice
- Fahrrad- & Ersatzteileverkauf
- Kinderträder, Kinder- & Hundeanhänger, Tandems
- Hochwertigen Touren- & Trekkingräder, sowie Mountainbike, Hardtails & Fullies
- täglich von 09:00 - 18:00 Uhr (sowie nach Vereinbarung)



Die **Ausflugsziele** Karte der beiden Tourismusverbände Chiemsee-Alpenland und Chiemgau enthält mehr als 70 Ausflugsziele rund um das Bayerische Meer und die Bayerischen Alpen. Die Ausflugsziele Karte kann kostenlos bei den Tourismusverbänden angefordert werden.



**CHIEMSEERINGLINIE 2019**  
Fahrplan RVO 9586 • 25. Mai bis 6. Oktober

**Chiemsee Radweg und Rundweg**  
mit Chiemseekarte 1 : 50.000

Gäste mit Kurkarte fahren kostenlos! siehe Innenseite

**Radeln — Wandern — Baden**

**Tourentipps zur Chiemseeringlinie**  
Die Broschüre „Rund um den Chiemsee – mit der Chiemseeringlinie wandern, radeln, Natur & Kultur erleben“ ist in den Tourist Infos der beteiligten Gemeinden und auch im Bus der Chiemseeringlinie für 2,00 Euro erhältlich.  
[www.chiemseeringlinie.de](http://www.chiemseeringlinie.de)

**Informationen zur Chiemsee-Region**

**Chiemsee-Alpenland Tourismus**  
[www.chiemsee-alpenland.de](http://www.chiemsee-alpenland.de) • Tel. 08051 96 555 0  
Feldten 10 • 83233 Bernau am Chiemsee

**Chiemgau Tourismus e.V.**  
[www.chiemsee-chiemgau.info](http://www.chiemsee-chiemgau.info) • Tel. 0861 909590 0  
Haslacher Str. 30 • 83278 Traunstein

**Chiemseeringlinie**  
vom 25. Mai bis 6. Oktober 2019  
Haltestellen-Nummern - enthalten im Fahrplan auf der Rückseite

**öffentliche E-Radtankstelle**  
an der Servicestation

**Naturbeobachtungsstation** mit Vogelbeobachtung

**Naturschutzgebiet**

**Ruhezonen** für Vogel, Fische und Schilf ganzjährig vom 1. März - 31. Juli

**Chiemsee Schifffahrt** ganzjährig siehe Sommerfahrplan

**Freibad**

**BÜRGERBUS CHIEMSEE** Kleinbus mit 8 Sitzen - ein ehrenamtlicher Service  
[www.buergerbus-chiemsee.de](http://www.buergerbus-chiemsee.de)

**Campingplatz**

**Golfplatz**

**Naturschutzgebiet Grabenstätter Moos**

**Achen-Delta Sperrzone**

**Hirschaue Buchel**

**Naturschutzgebiet**

**Freibad**

**Campingplatz**

**Golfplatz**

**MIX** Papier aus verantwortungsvollen Quellen  
FSC® C019725

Herausgeber: Chiemsee-Alpenland Tourismus GmbH & Co. KG (CAT), Feldten 10, 83233 Bernau a.C., Tel. 08051 965550, Fax -30, info@chiemsee-alpenland.de, www.chiemsee-alpenland.de  
Gestaltung: CAT, Claus Linke/Chiemseeagenda, Karte: Kartographischer Verlag Huber G&R, 83088 Kiefersfelden  
Fotos: Chiemsee-Alpenland Tourismus GmbH & Co. KG, Chiemsee-Schifffahrt Ludwig Freßer KG, Estermann Event & Abenteuer GmbH, A. Greiter, A. Holzspieger, A. Jacob, T. Kulaj, C. Linke, Prien Marketing GmbH, H. Reiter, RVO/D. Bauer, J. Zimmermann, Druck: OrtmanTeam GmbH, 83404 Aining, Auflage: 120.000, Stand: Januar 2019, Irrtum und Änderungen vorbehalten. 20190111

